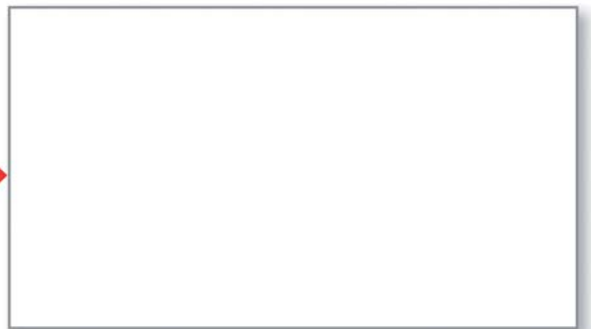
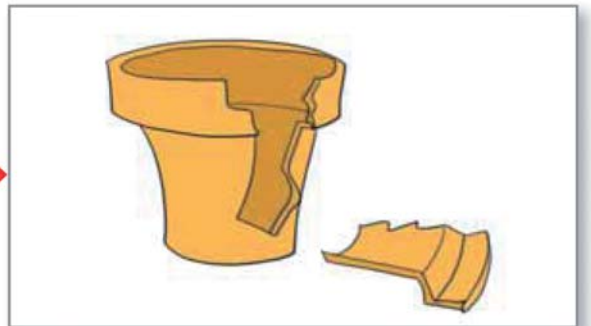
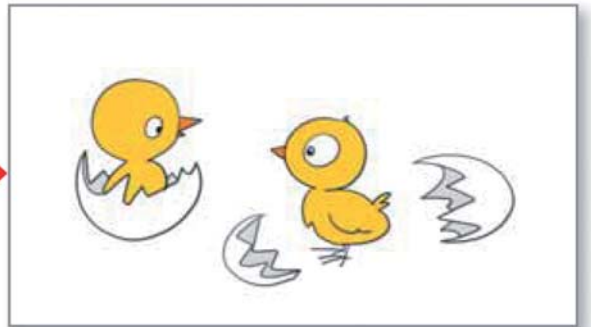
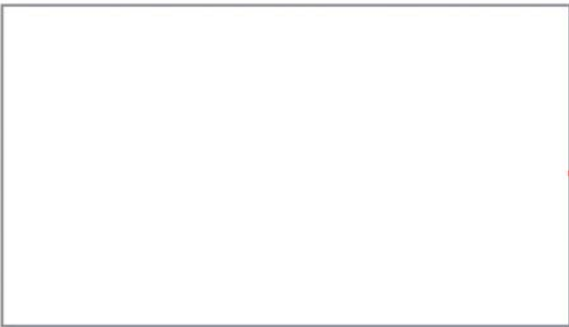
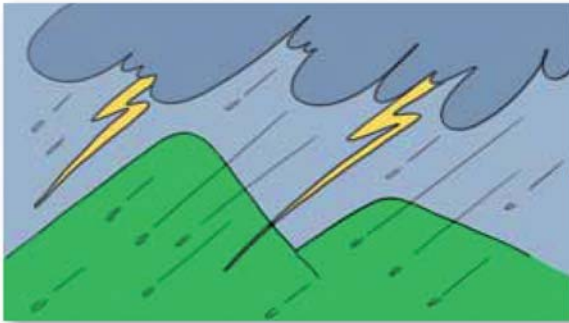


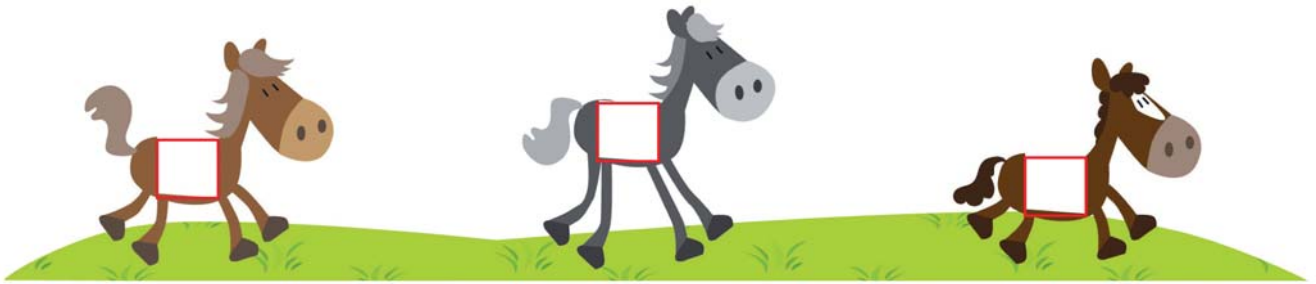
**1** COMPLETA CON IL DISEGNO GIUSTO.

PRIMA

DOPO



1 SCRIVI **A** SULLA SELLA DEL CAVALLO PIÙ ALTO E **B** SU QUELLA DEL CAVALLO PIÙ BASSO.



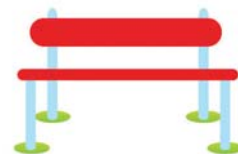
2 INDICA CON UNA **X** CHI RIESCE A SALIRE PIÙ IN ALTO.



3 DISEGNA UN BAMBINO SOPRA ALLO SCIVOLO.

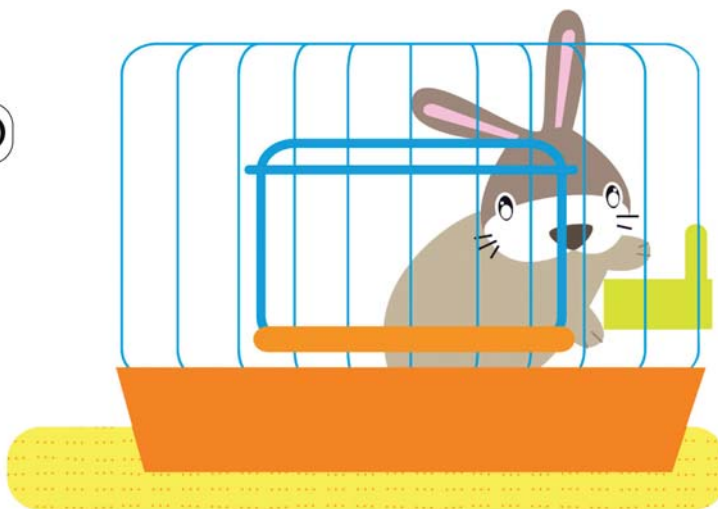


4 DISEGNA UN SASSO SOTTO ALLA PANCHINA.

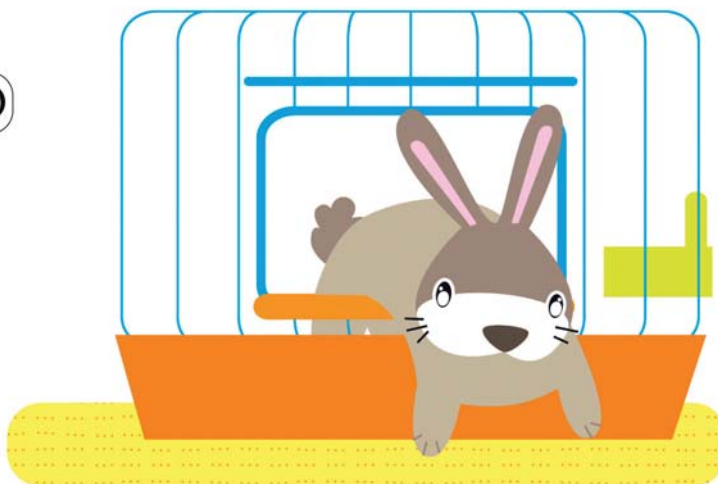


1 COLORA DI GIALLO LE RISPOSTE CORRETTE.

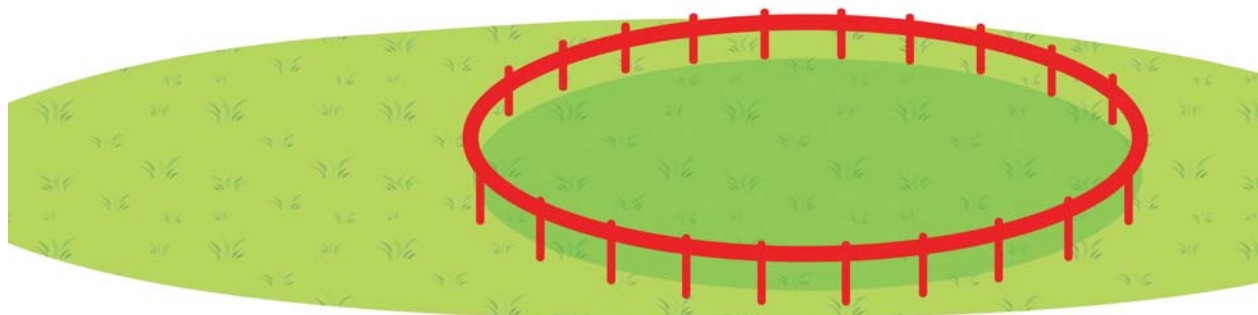
- IL CONIGLIETTO PUÒ USCIRE?  SÌ  NO
- LA GABBIA È  CHIUSA  APERTA
- IL CONIGLIETTO È  FUORI  DENTRO



- IL CONIGLIETTO PUÒ USCIRE?  SÌ  NO
- LA GABBIA È  CHIUSA  APERTA
- IL CONIGLIETTO È  FUORI  DENTRO



2 DISEGNA TANTI FIORI **DENTRO** L'AIUOLA E POCHI ALBERI **FUORI**.



1 LEGGI E DISEGNA...

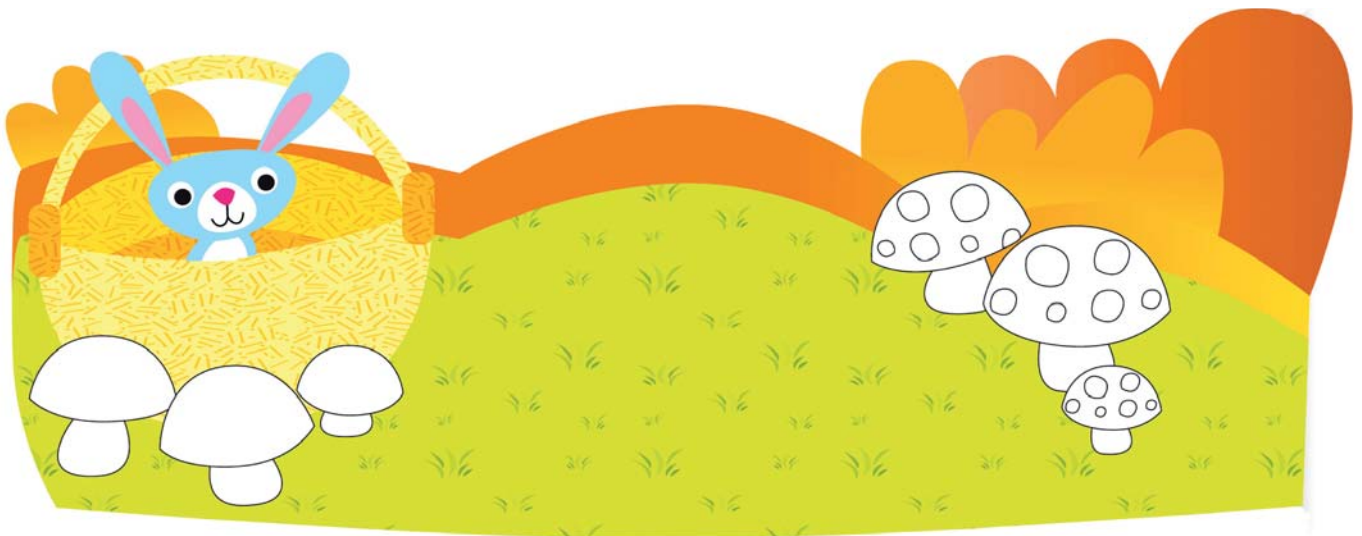


UNA MATITA **DAVANTI**  
ALL'ASTUCCIO.



UNA MELA **DIETRO** AL  
SUCCO DI FRUTTA.

2 COLORA DI MARRONE I FUNGHI **VICINO** AL  
CESTO E DI ROSSO QUELLI **LONTANO** DAL CESTO.



3 COLORA DI BLU CHI È **DAVANTI** ALLA GALLINA E DI ROSSO CHI È  
**DIETRO** ALLA GALLINA.

