

1 Confronta le coppie di numeri utilizzando i segni $>$, $<$, $=$.

13 900 12 900

108 300 108 300

378 500 387 500

46 500 64 500

40 732 40 372

564 285 534 285

28 022 28 012

128 601 122 601

208 700 208 700

2 Trascrivi in ordine **crescente** i seguenti numeri.

3 789

18 325

12 900

5 940

30 700

13 900

3 Trascrivi in ordine **decrescente** i seguenti numeri.

1 901

10 000

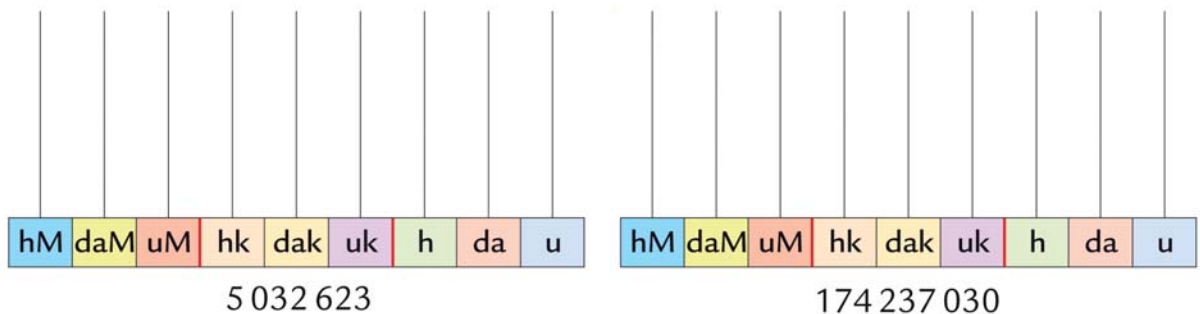
456 000

45 600

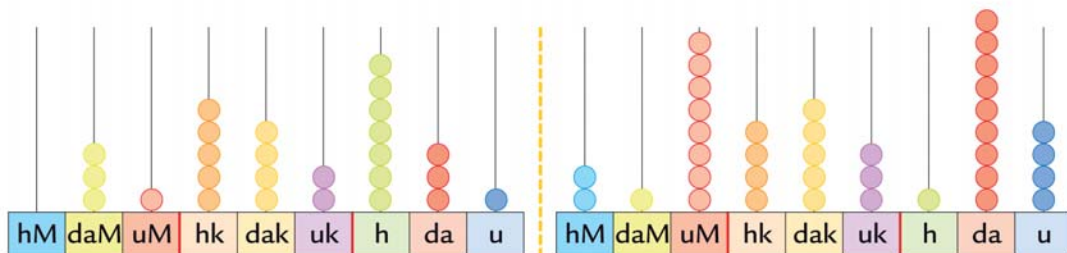
10 010

66 500

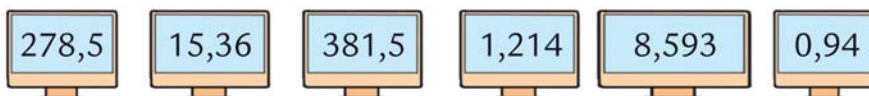
4 Rappresenta sull'abaco i numeri indicati.



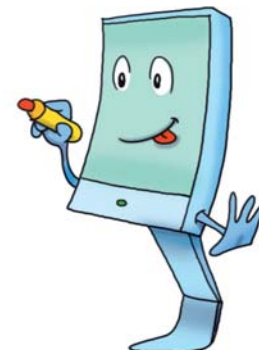
5 Scrivi in cifre il numero rappresentato su ogni abaco.



1 Inserisci in tabella i seguenti numeri.



Parte intera			Parte decimale		
h	da	u	d	c	m



2 Confronta le coppie di numeri inserendo i segni $>$, $<$, $=$.

$8,6 \dots 6,2$

$6,42 \dots 6,420$

$15,05 \dots 15,5$

$3,8 \dots 4,5$

$36,84 \dots 36,8$

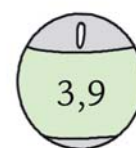
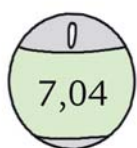
$21,4 \dots 22,4$

$5,48 \dots 5,4$

$0,95 \dots 0,99$

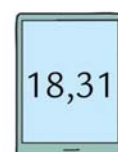
$11,75 \dots 11,8$

3 Ordina in senso **crescente** i seguenti numeri.



.....

4 Ordina in senso **decrescente** i seguenti numeri.



.....

1 Completa la tabella, come nell'esempio.

Potenza	Prodotto di fattori uguali	Risultato
3^2	3×3	9
5^3		
4^4		
10^2		
8^3		
2^5		
6^4		



2 Scrivi sotto forma di **potenze**, solo quando è possibile.

$7 \times 7 \times 7 \rightarrow \dots\dots$

$9 \times 9 \times 2 \rightarrow \dots\dots$

$10 \times 10 \times 10 \rightarrow \dots\dots$

$5 \times 5 \times 5 \times 5 \rightarrow \dots\dots$

$6 \times 6 \times 6 \times 4 \rightarrow \dots\dots$

$8 \times 8 \times 8 \times 8 \times 8 \times 8 \rightarrow \dots\dots$

$3 \times 3 \times 3 \times 3 \times 3 \rightarrow \dots\dots$

$2 \times 2 \times 2 \times 3 \rightarrow \dots\dots$

3 Calcola il valore delle **potenze** di 10.

$10^5 = \dots\dots\dots 10^4 = \dots\dots\dots 10^0 = \dots\dots\dots 10^6 = \dots\dots\dots$

4 Confronta le **potenze** usando i segni $>$ e $<$.

$5^8 \square 5^4 \quad 6^5 \square 6^9 \quad 8^1 \square 8^3 \quad 23^0 \square 23^8 \quad 10^7 \square 10^5$

5 Risolvi il problema.

Lo scaffale di Aldo ha 3 ripiani. Su ogni ripiano Aldo ha messo 3 scatole e ognuna contiene 3 giocattoli. Quanti giocattoli ci sono nello scaffale di Aldo?

●

● **Risposta:**