

DOVE MI TROVO?

Facciamo la conoscenza di qualche termine geografico attraverso il quale identificare l'ambiente in cui mi trovo.

L'insegnante può stampare, fotocopiare e distribuire il disegno, quindi scriverà sulla lavagna i vocaboli da imparare e inviterà i bambini a scrivere sotto il giusto ambiente i nomi degli elementi che avrà scritto sulla lavagna rispondendo alla domanda: "dove mi trovo se vedo ...?"

Gli elementi sono:

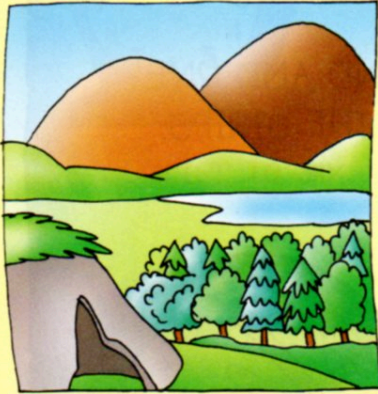
MARE: beach, wave, sea, island, seashell, sand, cliff

MONTAGNA: mountains, forest, lake, cave, grass, wood

CAMPANA: flowers, stream, river, tree, waterfall, field

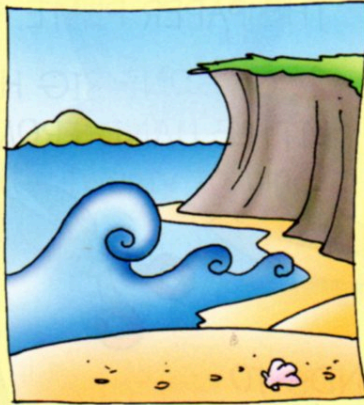
NATURAL ELEMENTS

Mountains



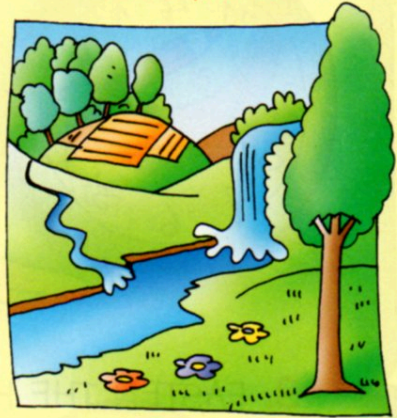
A rectangular box with rounded corners and a green border, containing four horizontal dashed lines for writing.

Beach



A rectangular box with rounded corners and a blue border, containing four horizontal dashed lines for writing.

Countryside



A rectangular box with rounded corners and a red border, containing four horizontal dashed lines for writing.